

Städtisches
Klinikum Solingen

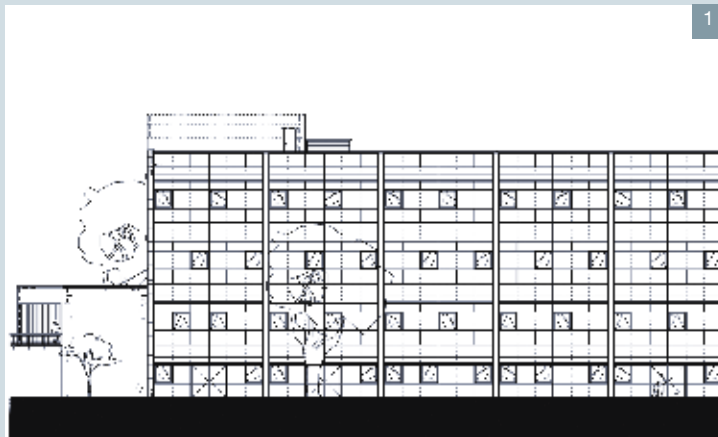
Im Einklang

mit Architektur
und Funktionalität



KFP
Kraft
Führes
& Partner GbR

Architekten BDA



Das Erweiterungsgebäude für das Städtische Klinikum Solingen liegt an der Westseite des Zentralgebäudes. Es schafft Einsatzflächen für die zentrale Operationsabteilung, die internistische Intensivabteilung, die Dialyseabteilung sowie eine Palliativstation mit sechs Betten. Das viergeschossige Gebäude wurde in Stahlbetonskelettbauweise mit einem Bauvolumen von rd. 37.500 m³ und einer Bruttogrundrissfläche von rd. 9.000 m² in konventioneller Bauweise erstellt.

Die Fassade gliedert sich in zwei Gestaltungsbereiche:

- Die Nord- und Südfassade wurde als Aluminium-Glasfassade errichtet.
- Die West- und Ostseite wurde mit einer vorgehängten Natursteinfassade ausgestattet.

An der Westseite in der Ebene U2 schieben sich die Palliativzimmer als eingeschossiger farblich abgesetzter Vorbau aus dem Baukörper hervor. Die Anbindung an das bestehende Gebäude erfolgt in jeder Ebene am zentralen Verkehrsknoten von Haus E. Hierdurch werden die Verkehrsströme klar gegliedert und zielgerecht geführt. Zur Unterstützung der vertikalen Verkehrsströme und Optimierung der äußeren Anbindung wurde an der Westseite eine zusätzliche Aufzugsgruppe platziert.

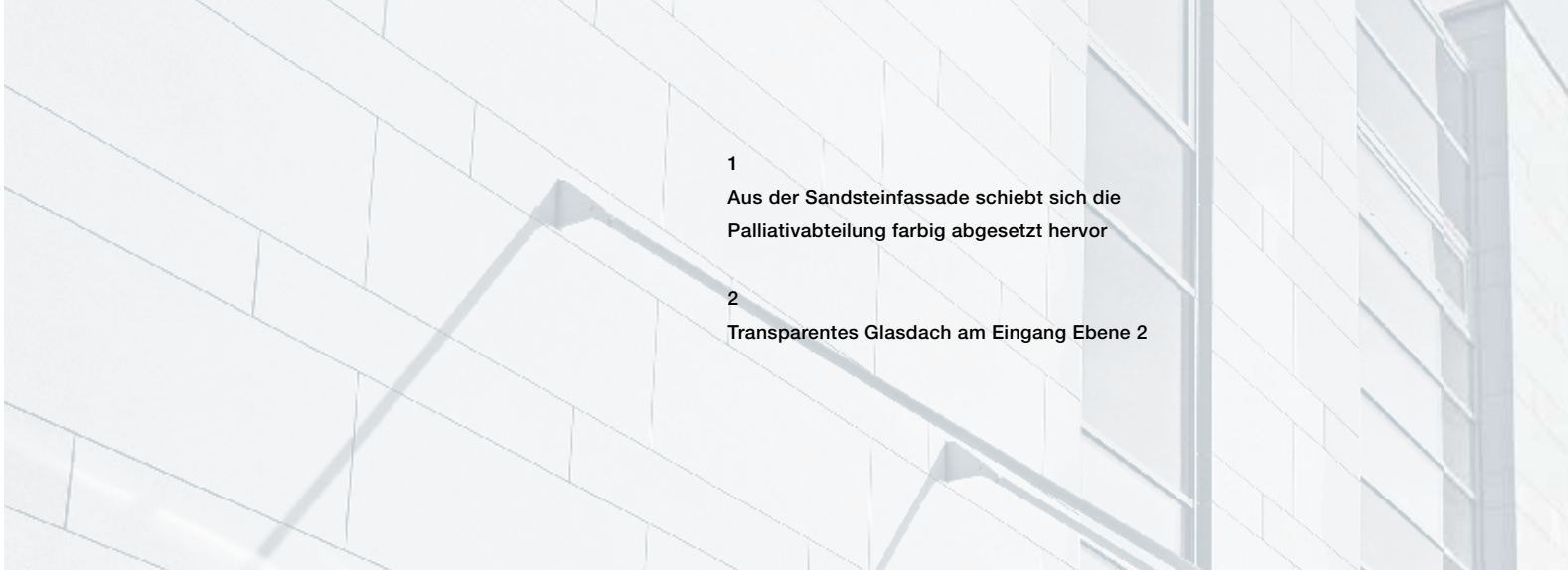
Die Belegung der jeweiligen Ebenen richtet sich nach den vorhandenen und zukünftigen Strukturen und Betriebsabläufen. Herzstück des Neubaus ist die zentrale Operationsabteilung. Die technische Ausstattung aller sechs OP-Räume ist gleich, so dass sie disziplinübergreifend genutzt werden können. Aber nicht nur technische Ausstattungen prägen das Gebäude, lichtdurchflutete Räume sorgen dafür, dass die normalerweise sterile Krankenhausatmosphäre hell und freundlich wirkt.

- 1
Entwurfsplanung, Südfassade
- 2
Südfassade mit Palliativanbau
- 3
Nordfassade



3
Brücke zwischen Haus F und Haus G

4
Glasfassade an der Südseite



1
Aus der Sandsteinfassade schiebt sich die
Palliativabteilung farbig abgesetzt hervor

2
Transparentes Glasdach am Eingang Ebene 2





- 1
Palliativzimmer

- 2
Patientenaufenthalt in der
Palliativabteilung

- 3
Empfang Palliativabteilung

- 4
Allgemeinflur





1

2



3

- 1
Personalaufenthalt
Dialyseabteilung
- 2
Patientenzimmer Dialyse
- 3
Patientenumkleide Dialyse





1



5



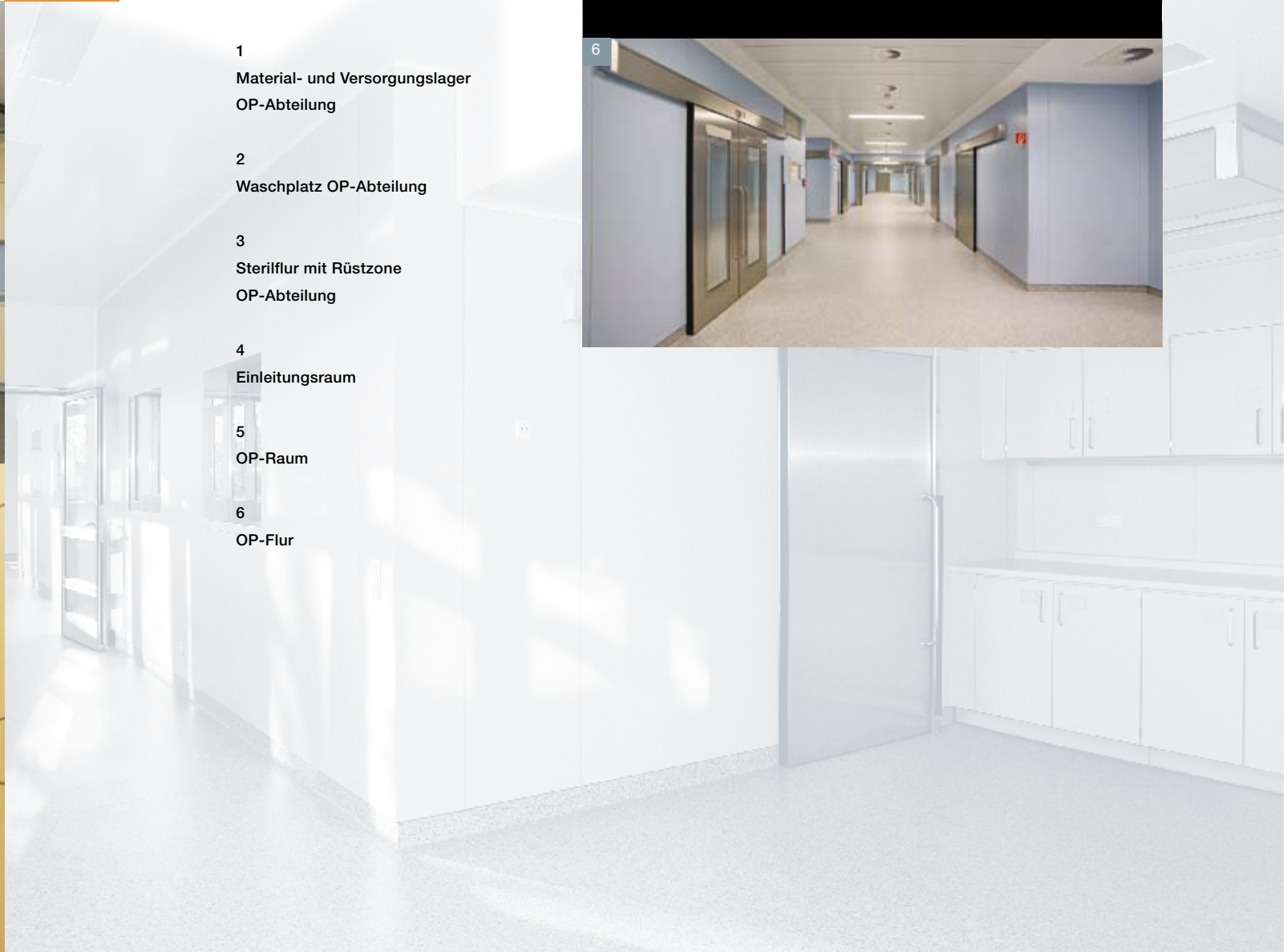
2



3



4



- 1
Material- und Versorgungslager
OP-Abteilung
- 2
Waschplatz OP-Abteilung
- 3
Sterilflur mit Rüstzone
OP-Abteilung
- 4
Einleitungsraum
- 5
OP-Raum
- 6
OP-Flur



6



1
Überwachungsplatz Intensivabteilung



2
Patientenzimmer mit
Deckenversorgungseinheit



3
Allgemeiner Flur vor der Intensivabteilung



4
Treppenhaus

1
Glas- und Natursteinfassade an der Nordseite
mit Brückenanschluss

2
Lichthof Intensivstation

3
Natursteinfassade der Westseite mit
dem farbig abgesetzten Vorbau der
Palliativabteilung



Moderne Architektur kombiniert mit Spitzentechnik geben dem Äußeren und Inneren eine zukunftsweisende Geschlossenheit. Lichtdurchflutete Räume bilden eine freundliche und zukunftsfähige Atmosphäre. Das Ineinandergreifen architektonischer und medizinisch-pflegerischer Ziele zu einem Gesamtkonzept, das Patienten und Mitarbeitern eine optimale, flexible und auf höchstem Niveau stehende Umgebung verschafft, ist die Voraussetzung für Morgen. Das Städtische Klinikum Solingen ist gut gerüstet, um heute schon die Anforderungen der Zukunft zu erfüllen und zu bewältigen. Für Solingen und das Umland.

Fachplanung Heizung-Lüftung-Sanitär

Hans Günter Hasenkox, Ingenieurgesellschaft mbH
Harffstraße 40, 40591 Düsseldorf
Telefon: 0211-233085, Telefax: 0211-236705
E-Mail: info@hasenkox.eu
Internet: www.hasenkox.eu

Fachplanung Tragwerksplanung

MEYER & PARTNER Bauingenieure
Kurfürstenstraße 20, 44791 Bochum
Telefon: 0234-951920, Telefax: 0234-9519211
E-Mail: info@ing-meyer-bochum.de
Internet: www.ing-meyer-bochum.de

Fachplanung Medizintechnik

IMV
Ingenieurbüro für Medizin- und Versorgungstechnik
Dipl.-Ing. W. Schorn
Im Süsterfeld 7, 52072 Aachen
Telefon: 0241-12323-0, Telefax: 0241-12323-66
E-Mail: team40@imv-schorn.de
Internet: www.imv-schorn.de

Fachplanung Elektro-/Nachrichtentechnik

IDP Ingenieurbüro Dietz + Partner GbR
Mühlenstraße 44, 41460 Neuss
Telefon: 02131-25303, Telefax: 02131-21130
E-Mail: ipd-neuss@t-online.de

Fachplanung Bauphysik

Ingenieurgesellschaft bsp
Kapellstraße 14, 40479 Düsseldorf
Telefon: 0211-523409-0, Telefax: 0211-513409-20
E-Mail: info@bsp-duesseldorf.de



KFP

Kraft
Führes
& Partner GbR

Architekten BDA

Kraft Führes & Partner GbR
Alfredstraße 155
45131 Essen

Tel.: 0201 84275-0
Fax: 0201 84275-75
E-mail: info@architekten-kfp.de
Internet: www.architekten-kfp.de